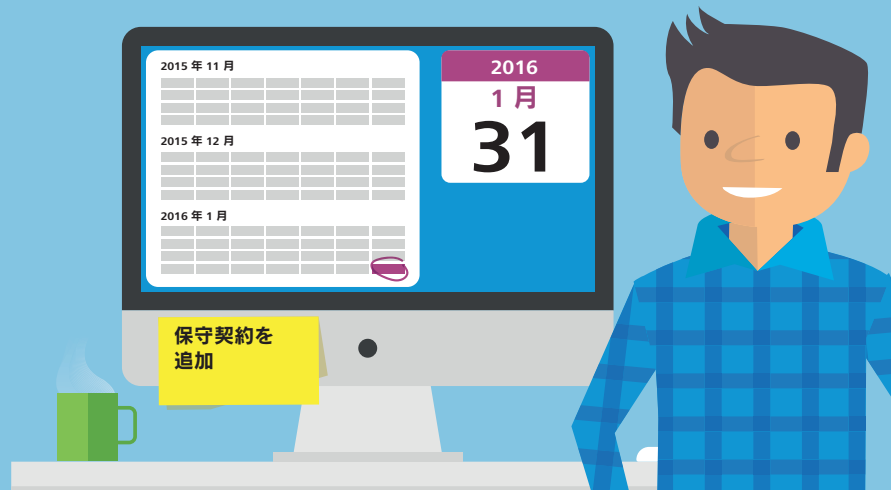


今すぐ、ご計画を

ご購入はお早めに。
まもなく新規永久ライセンスの
販売が終了します。



サブスクリプションモデルへの移行

どのような変更が行われるのですか？

世界中で販売しているソフトウェア製品について、オートデスクは新規永久ライセンスの提供を段階的に終了する運びとなりました。

多くの単体製品の新規永久ライセンスの販売は 2016 年 1 月 31 日をもって終了します。

Design Suite および Creation Suite の他、いくつかの単体製品の新規永久ライセンスの販売は 2016 年 7 月 31 日をもって終了します(次のページのリストを参照)。

期間契約ライセンスは今後も進化し続け、複数の製品を利用したり、これまでと同じようにライセンスを共有できるようになります。

変更されないものは？

期間契約ライセンスは 1 カ月、3 カ月、1 年、複数年のプランをご利用いただけます。保守契約は 1 年および複数年のプランをご利用いただけます。

2016 年 1 月 31 日までに購入した永久ライセンスはその後も続けてご利用いただけます。

保守契約を契約しているお客様は、保守契約の有効期間中は引き続き特典をご利用いただけます。

変更する目的は何ですか？

サブスクリプションモデルにより導入までの手順が簡素化され、初期費用を最小限に抑えることができます。また、1 カ月、3 カ月、1 年間、複数年の期間契約ライセンスにより、オートデスク製品とクラウドサービスを必要な期間だけ使用して支払うことが可能になります。

サブスクリプションはデバイスではなくお客様自身に紐付けられるため、ソフトウェアを利用したり、常に最新のバージョンに維持することが簡単になります。

柔軟なライセンスのオプションを持つサブスクリプションプランが選択できるようになることで、お客様の投資の価値を保護することができます。永久ライセンスの販売が終了してもこれまで同様にシームレスな販売方法を提供いたします。

スムーズに移行できるように、オートデスクはどのような努力をしていますか？

- 変更のおよそ 1 年前にその内容をお知らせし、同時にサブスクリプションオプションをご検討いただけるように配慮して引き続き永久ライセンスをご利用のお客様には、保守契約のサービスとメリットを継続してご利用いただけるようにしています。
- Autodesk Account を通じて、お客様の製品、サブスクリプション契約およびサービスのすべてを管理できるようにしています。
- 複数年のサブスクリプション契約をすることで、お客様のサブスクリプションコストを固定するとともに、将来の投資を確保できるようにします。

詳細については、永久ライセンスの変更のページ(www.autodesk.co.jp/products/perpetual-licenses)をご覧ください。

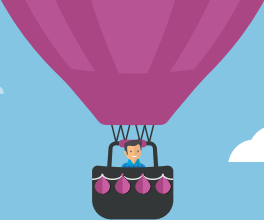


ほとんどの単体製品の新規永久ライセンスの販売は、**2016 年 1 月 31 日**をもって終了します。



ほとんどの Design Suite と Creation Suite の新規永久ライセンスの販売は、**2016 年 7 月 31 日**をもって終了します。

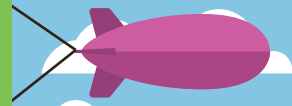
2016年1月31日をもって、次の製品の
永久ライセンスの新規販売が終了します。



単体製品

Autodesk® 3ds Max®	Autodesk® Fabrication CADmep™
Autodesk® 3ds Max® with Softimage®	HSMWorks Premium
Autodesk® AutoCAD®	HSMWorks Professional
Autodesk® AutoCAD® Architecture	Autodesk® Inventor HSM™
Autodesk® AutoCAD® Inventor LT™ Suite *	Autodesk® Inventor HSM™ Pro
Autodesk® AutoCAD LT® *	Autodesk® Inventor®
Autodesk® AutoCAD LT® for Mac® *	Autodesk® Inventor LT™ *
Autodesk® AutoCAD LT® Civil Suite	Autodesk® Inventor® Professional
Autodesk® AutoCAD® Electrical	Autodesk® Maya®
Autodesk® AutoCAD® Map 3D	Autodesk® Maya® with Softimage®
Autodesk® AutoCAD® Mechanical	Autodesk® Maya LT™
Autodesk® AutoCAD® MEP	Autodesk® Motion Builder®
Autodesk® AutoCAD® P&ID	Autodesk® Mudbox®
Autodesk® AutoCAD® Plant 3D	Autodesk® Navisworks® Simulate
Autodesk® AutoCAD® Raster Design	Autodesk® Navisworks® Manage
Autodesk® AutoCAD® Revit LT™ Suite *	Autodesk® Point Layout
Autodesk® AutoCAD® Utility Design	Autodesk® Revit® Architecture
Autodesk® AutoCAD® Civil 3D®	
Autodesk® CAiCE	

2016年7月31日をもちまして、次の製品の
永久ライセンスの新規販売が終了します。



Design Suite と Creation Suite:

Autodesk® 3ds Max® Entertainment
Creation Suite Standard

Autodesk® Building Design Suite Premium

Autodesk® Building Design Suite Standard

Autodesk® Building Design Suite Ultimate

Autodesk® Entertainment Creation Suite Ultimate

Autodesk® Factory Design Suite Premium

Autodesk® Factory Design Suite Standard

Autodesk® Factory Design Suite Ultimate

Autodesk® Infrastructure Design Suite Premium

Autodesk® Infrastructure Design Suite Standard

Autodesk® Infrastructure Design Suite Ultimate

Autodesk® Maya Entertainment
Creation Suite Standard

Autodesk® Plant Design Suite Premium

Autodesk® Plant Design Suite Standard

Autodesk® Plant Design Suite Ultimate

Autodesk® Product Design Suite Premium

Autodesk® Product Design Suite Ultimate

単体製品:

Autodesk® Alias® AutoStudio

Autodesk® Alias® Design

Autodesk® Alias® SpeedForm

Autodesk® Alias® Surface

Autodesk® Moldflow® Adviser
Standard/Premium/Ultime

Autodesk® Moldflow® Insight
Standard/Premium/Ultime

Autodesk® Moldflow® Synergy

Autodesk® Nastran®

Autodesk® Nastran® In-CAD

Autodesk® Vault Office

Autodesk® Vault Workgroup

Autodesk® Vault Professional

Autodesk® VRED™

Autodesk® VRED™ Design

Autodesk® VRED™ Presenter

Autodesk® VRED™ Professional

Autodesk® VRED™ Render Node

Autodesk® VRED™ Server

Autodesk® CFD

Autodesk® CFD Design Study Environment

Autodesk® CFD Motion

Autodesk® CFD Advanced

Autodesk® Studio Wall

提供は参画している認定販売パートナーのみにより実施されます。オートデスク認定販売パートナーは独立した再販業者であり、独自の価格を自由に設定できます。また、パートナー様によって価格が異なる場合があります。

Autodesk, Autodesk ロゴ, AutoCAD, AutoCAD LT, 3ds Max, Softimage, AutoCAD for Mac, Inventor LT, Revit LT, Civil 3D, CADmep, CAMduct, ESTmep, Inventor HSM, Inventor, Maya, Maya LT, Motion Builder, Mudbox, Navisworks, Revit, Alias, Moldflow, Nastran, VRED は、米国およびその他の国々における Autodesk, Inc. およびその子会社または関連会社の登録商標または商標です。その他のすべてのブランド名、製品名、または商標は、それぞれの所有者に帰属します。オートデスクは、通知を行うことなくいつでも該当製品およびサービスの提供、機能および価格を変更する権利を留保し、本メール中の誤植または図表の誤りについて責任を負いません。© 2015 Autodesk, Inc. All rights reserved.